

PLAN DE SITUATION

ECHELLE : 1/5000

UCCLE

Avenue de Fré

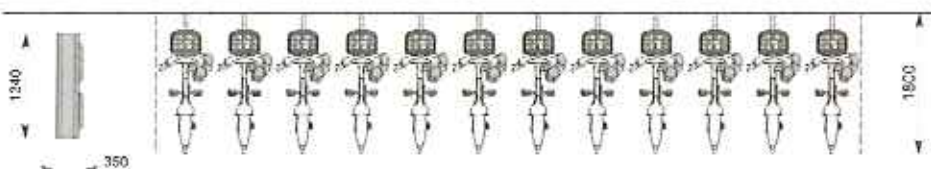
Angle Chée de Waterloo

31.538



9000

750



Exemple de configuration pour 12 vélos

Station publicitaire

PRESENTATION

Pouvant en un même lieu être une borne d'accueil, d'abonnement, pouvant accueillir des points d'attache « accès direct » et des vélos
Permettant l'emprunt et la restitution des vélos de façon automatique
Pouvant permettre d'acheter un ticket 1 ou 7 jours

DIMENSIONS

Exemple pour une station de 12 vélos
Emprise au sol : 9m x 1,80m + 1,34m x 0,35m
soit 16,66 m²

CARACTERISTIQUES TECHNIQUES

Résistance et qualité des matériaux

- Borne d'accueil, caisson en profilé d'aluminium fixé sur un pied en acier galvanisé habillé d'une jupe avec motifs en relief, surmontée d'une signalétique rétro réfléchissante
- l'axe d'accès au service vélo en tôle inox type Rigifoil pratiquement inaltérable et insensible au gravage
- Points d'attache, potelots en fonte avec cannelures comprenant le bloc de verrouillage vélos et pouvant accueillir un lecteur de carte « accès direct »
- Vélos avec cadre et fourche en acier haute résistance, carters de protection en nylon chargé d'élastomère permettant de dissimuler les câbles de liaison, panier et visserie en acier inoxydable

Structure et scellement calculés pour résister aux vents extrêmes de la Région de Bruxelles-Capitale

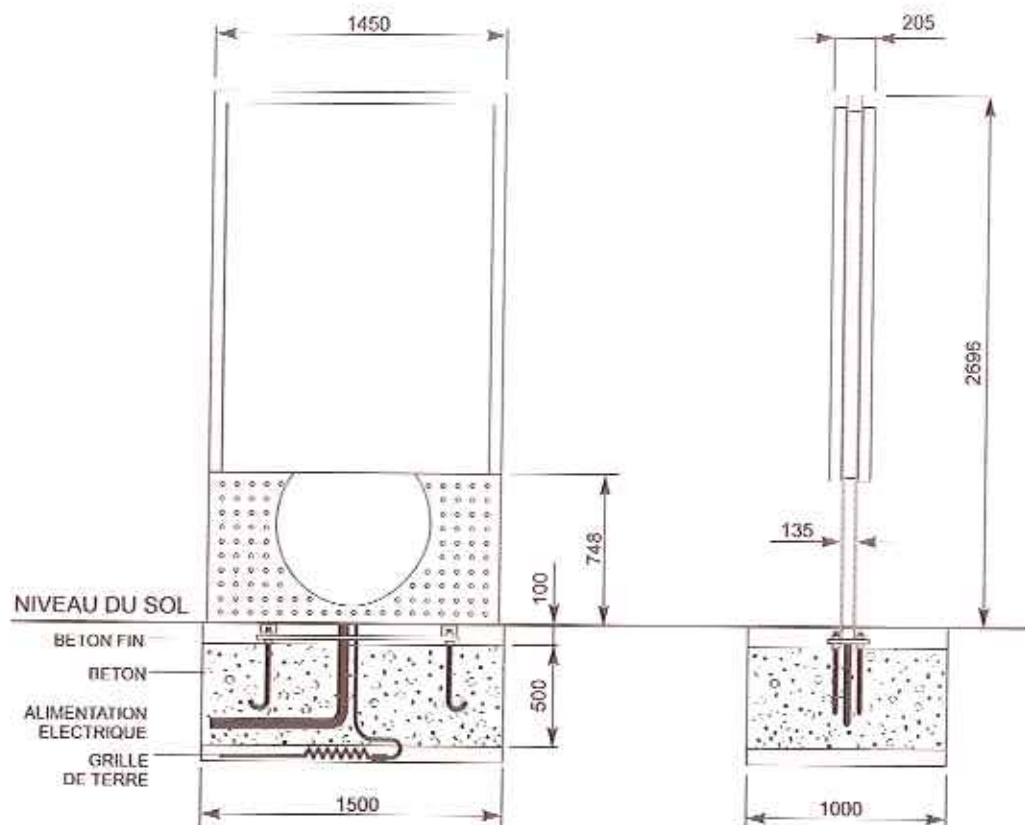
Electricité

- Station éclairée la nuit
- Raccordement électrique sur réseau permanent
- Platine de protection 30 mA dans le caisson de la borne
- Points d'attache alimentés à partir de la borne
- Puissance maximale installée : 1,1 kVA
- Souplesse d'installation
- Conception permettant de s'adapter à toutes les configurations possibles en terme de :
 - nombre de points d'attache
 - optimisation de l'encombrement par rapport à l'espace disponible
- prise en compte des dénivellations de terrain

JCDecaux

JCDecaux Belgium S.A.
Allée Verte, 50 - 1000 Bruxelles
Tél : 02/274.11.11 - Fax : 02/274.11.14

Station Vélo - avec borne publicitaire



Présentation

Mobilier urbain destiné à l'information des usagers
Conçu par M. Bellini et développé par JCDecaux

Caractéristiques fonctionnelles

Caisson fixé sur un pied métallique
Maintien des portes en position ouverte par vérins
Résistance au vent de 180 km/h
Indice de protection contre les intempéries : IP34

Affichage

Surface visible affiche : 1160 mm x 1710 mm
soit 2 m²
1 face destinée au système de location des vélos
1 face déroulante destinée à l'affichage publicitaire

Electricité

Alimentation 220V / 240V - 50 Hz
Raccordement au réseau d'éclairage public ou au réseau permanent (gestion de l'éclairage par horloge astronomique)
Puissance installée pour un affichage fixe : 0,21

kVA

Puissance installée pour un affichage déroulant : 0,37 kVA

PROTECTION :

Coupe circuit 6A, interrupteur différentiel 25A-30mA
Platine de protection et de raccordement dans le caisson

CONSUMMATION MOYENNE :

2,5 kWh/j pour un affichage fixe
4,95 kWh/j avec un affichage déroulant
(base de 4200 heures d'éclairage par an)

Eclairage

4 tubes fluorescents de 58 W
Diffusion homogène de l'éclairage

Normes

Conforme aux normes CE et normes électriques NFC15-100 et NI C17-200
Conception et fabrication conformes ISO 9001 (version 2000)

Résistance au vandalisme

Indice de protection contre les chocs : IK 07
Fermeture des portes sécurisée par clé à empreinte spéciale
Vitrage en verre trempé de 8 mm type "Sécurité"
Aucune vis apparente
Mobilier composé de matériaux inaltérables
Habillage du pied en relief pour éviter l'affichage sauvage

Aspect environnementaux

Matériaux issus à 90% de filière de recyclage
Optimisation du nombre de tubes fluorescents pour concilier consommation minimale/qualité d'affichage
Utilisation de peinture en poudre pour la finition des mobiliers sans rejet de Composé Organique Volatile
Utilisation de ballasts électroniques permettant une économie d'énergie de l'ordre de 15%
Filière de recyclage agréée permettant une valorisation à 100% des tubes fluorescents en fin de vie
Recyclage des affiches en fin de vie
Emission de bruit minimisée pour les mobiliers déroulants par l'utilisation de composants silencieux et équipés de supports isolants

JCDecaux

JCDecaux Belgium S.A.
Allée Verte, 50 - 1000 Bruxelles
Tél : 02/274.11.11 - Fax : 02/274.11.14

Borne pour station vélos
une face publicitaire 2m²

Station Vélo
avec borne publicitaire

31.538
UCCLE :
AVENUE DE FRE / ANGLE
CHAUSSEE DE WATERLOO

Nom de la Station :

DOSSIER N° :
EHELLE :
DATE : 05/12/2011
MISE A JOUR :
DESSINE PAR : S.D.
DEMANDE PAR : R.D.S.



PHOTOMONTAGE

N° RBC/ML: 520

UCCLE

Service Urbanisme

Station Vélo
avec borne publicitaire

31.538

UCCLE

Av de Fré

Angle Chée de Waterloo

Nom de la Station :

V. Réf.: N°

AVANT-PROJET
DATE : 15/11/2011
DESSINE PAR : O.S.
PROJET
DATE : 21/11/2011
DESSINE PAR : T.M.



ARCHITECTES
R O S I L L O N
C L A R I J S - C L O Ë S

PHOTO 1



PHOTO 2



PHOTO 3

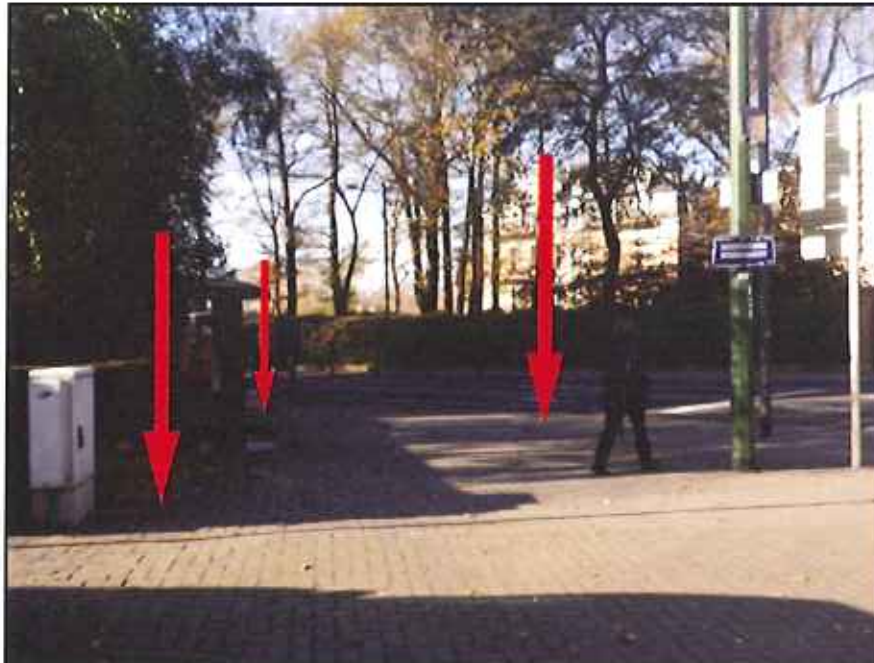


PHOTO 4



N° RBC : VL 520

Station Vélo
avec borne publicitaire

31.538

UCCLE

Av de Fré

Angle Chée de Waterloo

Nom de la Station :

V. Réf.: N°

AVANT-PROJET

DATE : 15/11/2011

DESSINE PAR : O.S.

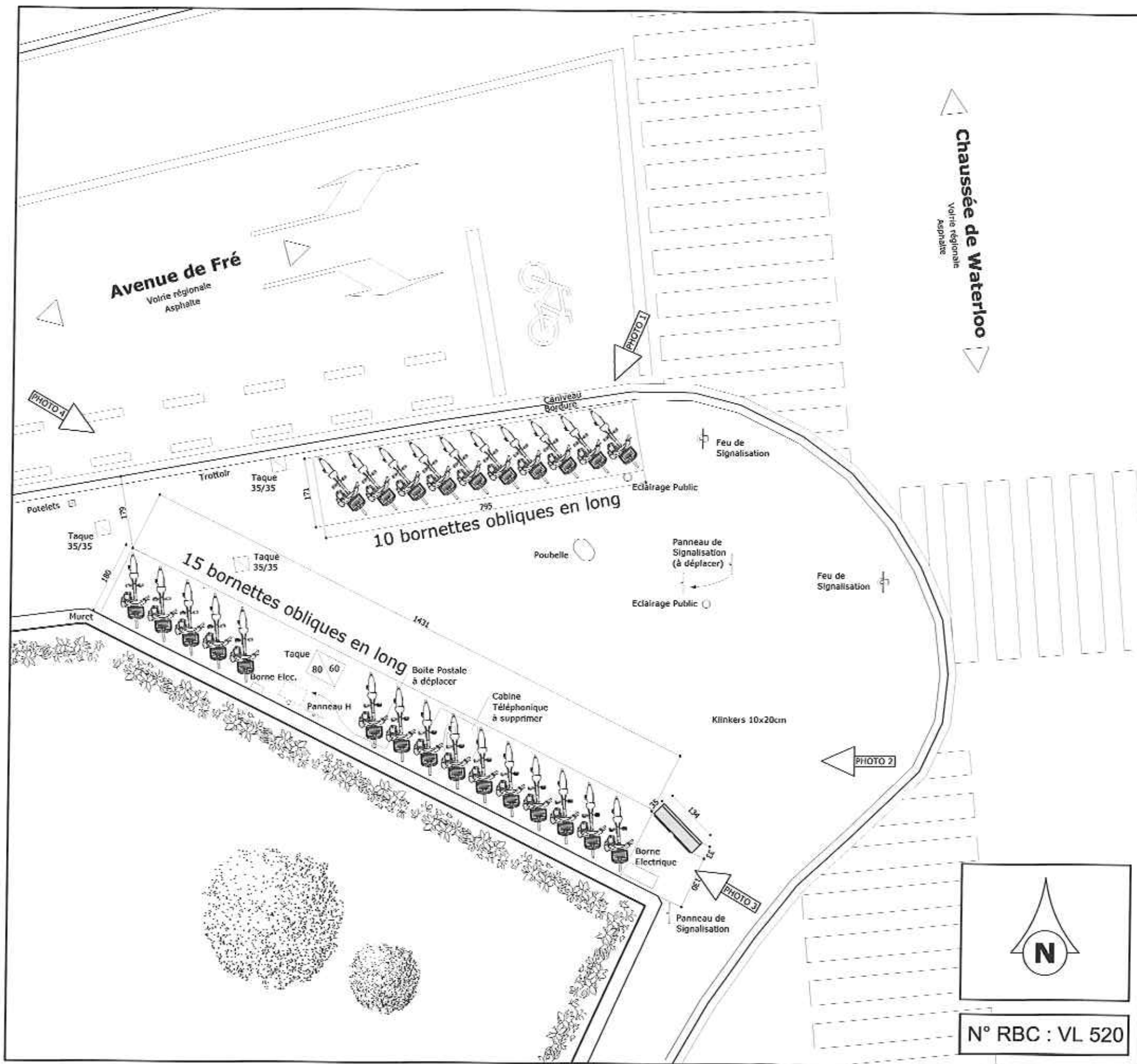
PROJET

DATE : 21/11/2011

DESSINE PAR : T.M.

RC²

ARCHITECTES
ROSILLON
CLARIJS-CLOËS



PLAN D'IMPLANTATION

ECHELLE : 1/100